

CANNA RESEARCH

ANALYSIS REPORT

Name Customer:

Contact Person:

Sample Number:

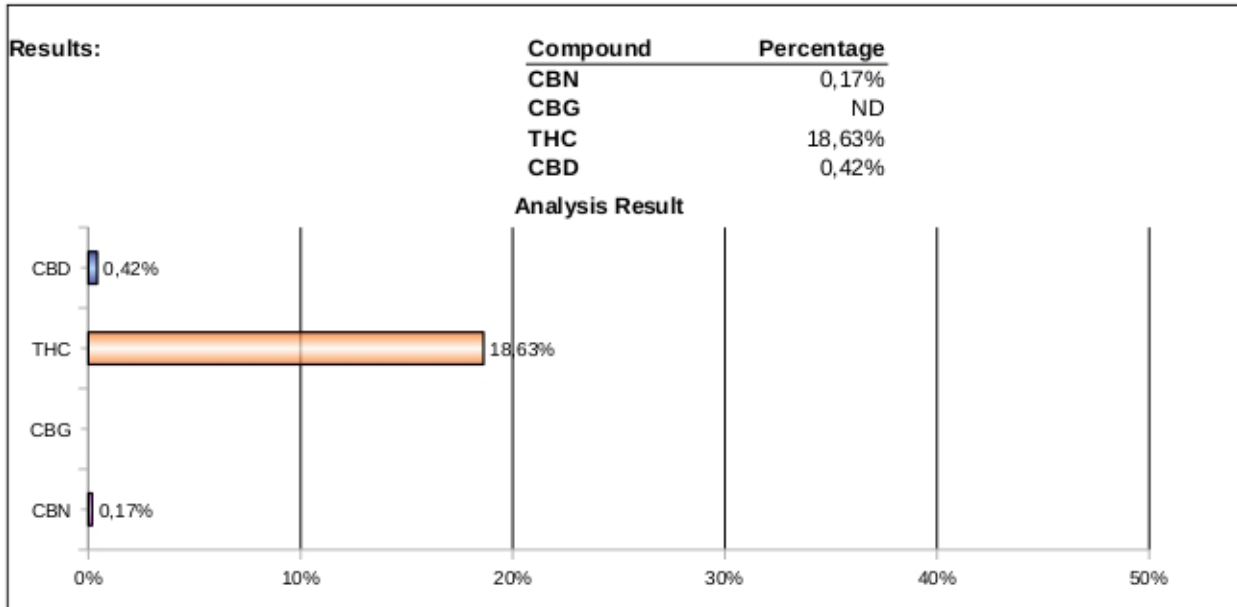
Sample Name: *Thai Fantasy
Kannabia
Seeds*

Analysis Date:

Analysis type: *THC, CBD, CBG, CBN*

Analysis method: *GC*

Operator:



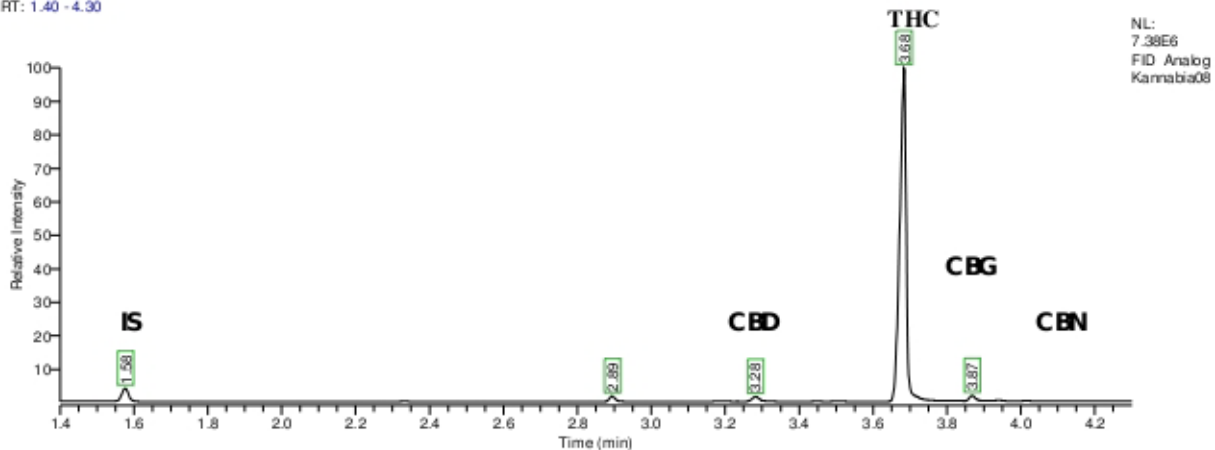


ANALYSIS REPORT

Muestra ID:
Nombre del archivo:
Fecha análisis:

Thai Fantasy Kannabia Seeds
 Kannabia08
 01/24/11 07:28:27

RT: 1.40 - 4.30



TR	Nombre del componente	Cantidad calculada (%)
1.58	IS	N/A
3.28	CBD	0.42
3.68	THC	18.63
3.87	CBG	N/A
3.94	CBN	0.17

Valuation to Dutch standards (Timbosch institute)

CBN: Normalmente está ausente en el cannabis holandés.

Una concentración superior al 0,5% es alto para el cannabis holandés.

CBG: Está siempre presente en el cannabis holandés. Un valor típico es de 0,5% p/p.

THC: Concentraciones inferiores al 8% en p/p son bajas, mayores del 14% p/p son altas.

CBD: No está siempre presente en el cannabis. Un valor típico es del 0,3% p/p.

Explicación:

CBN: El Cannabinol (CBN) se forma a partir del THC. Está especialmente presente en plantas cortadas tarde y/o mal conservadas. Es un psicoactivo ligero que actúa como relajante.

CBG: El Cannabigerol (CBG) es el primer cannabinoide producido por la planta y el precursor químico del THC y CBD. Generalmente, su concentración suele ser mayor en ramas que en las puntas de las flores. El CBG no es psicoactivo y predominantemente soporífero.

THC: El Delta-9-tetrahydrocannabinol (THC) se sintetiza a partir del CBD. Es el principal componente psicoactivo del cannabis. Sus efectos son: relajación, estimulación alucínogena y elevación del pulso.

CBD: El Cannabidiol (CBD) se produce a partir del Cannabigerol y es el precursor químico del THC. El CBD es ligeramente psicoactivo y se sabe que es un supresor de sensaciones de miedo y pánico. El CBD actúa como un ligero sedante y disminuye los efectos del THC.

Investigador:

Canna Research